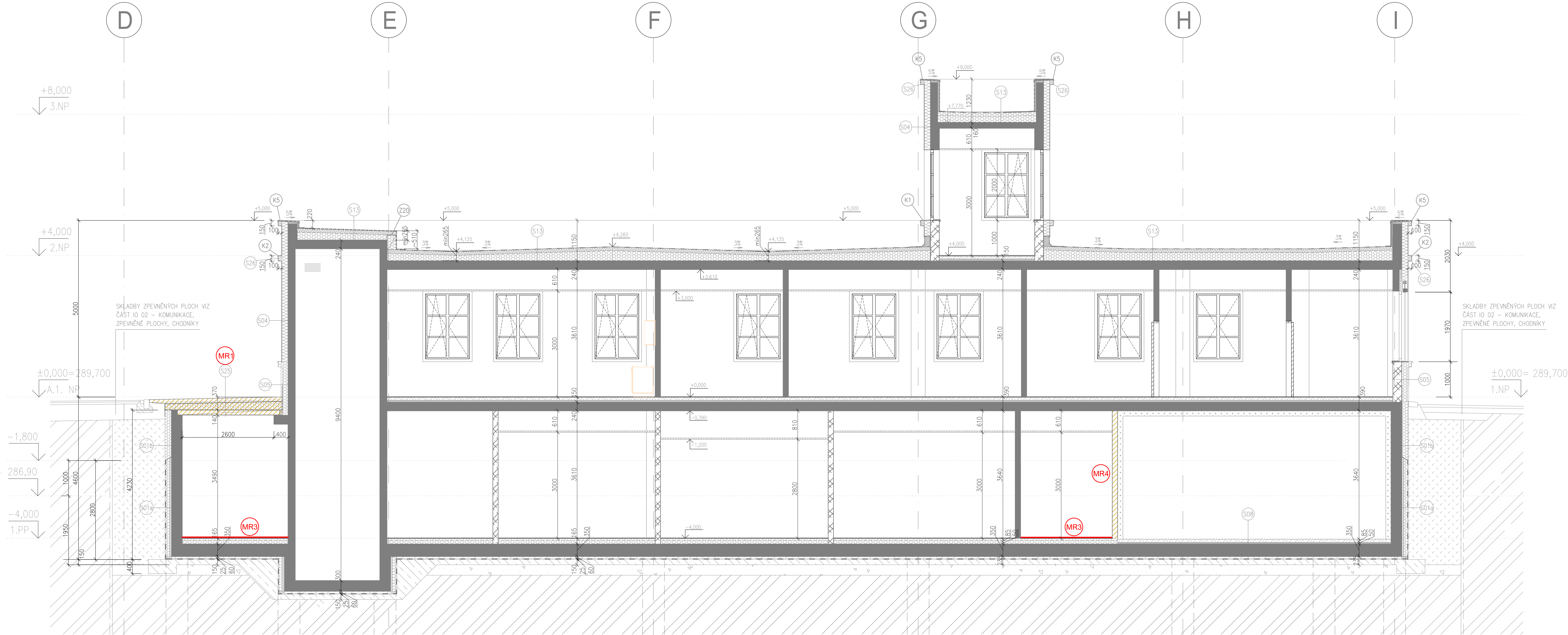


ŘEZ C-C



LEGENDA PRACÍ SPOJENÝCH S PŘESUNEM MR

- MR1** ROZEBRÁNÍ A ZNOVU POLOŽENÍ ZPEVNĚNÉ PLOCHY A STROPU NAD MONTÁŽNÍM OTVOREM SKLADBA S25 (cca 9m2):
- BETONOVÁ DLAŽBA 80mm
 - PÍSKOVÝ PODSYP 40mm
 - SEPARAČNÍ NETKANÁ GEOTEXTILIE Z POLYPROPYLENOVÝCH VLÁKEN 500g/m2
 - HYDROIZOLAČNÍ PÁS NATAVITELNÝ, Z SBS MODIFIKOVANÉHO ASFALTU VYZTUŽENÝ VLOŽKOU Z POLYESTEROVÉ ROHOŽE PODELNĚ VYZTUŽENÉ SKLENĚNÝMI VLÁKNY, URČENÝ JAKO VRCHNÍ VRSTVA HYDROIZOLAČNÍHO POVLAKU
 - HYDROIZOLAČNÍ PÁS Z SBS MODIFIKOVANÉHO ASFALTU SAMOLEPÍČI, VYZTUŽENÝ SKLENĚNOU TKANINOU
 - TEPELNÉ IZOLAČNÍ DESKY XPS 700 TL 100mm
 - SPÁDOVÉ DESKY XPS 700, TL. MIN.60mm, LEPENÉ
 - HYDROIZOLAČNÍ PÁS NATAVITELNÝ, Z SBS MODIFIKOVANÉHO ASFALTU VYZTUŽENÝ HLINIKOVOU FOLIÍ KAŠIROVANOU SKLENĚNÝMI VLÁKNY, PÁS SPLŇUJE PODMINKY SVAP DLE ČSN 73 0605-1
 - ASFALTOVÁ PENETRAČNÍ EMULZE
 - STROPNÍ ŽELEZOBETONOVÁ KONSTRUKCE –ŽB PREFA DEMONTAVATELNÉ PANELY
- MR2** DEMONTÁŽ A ZPĚTNÁ MONTÁŽ PROSKLENÝCH STĚN P059 A AL3:
- PROSKLENÉ STĚNY JSOU NA CELOU ŠÍŘI CHODBY/ TRANSPORTNÍ TRASY MR
 - VÝŠKA DO ÚROVNĚ PODHLEDU
- MR3** POKLÁDKA A ZPĚTNÁ DEMONTÁŽ OCHRANNÝCH VRSTEV PODLAHY (cca 142m2)
- V CELÉ PLOŠE TRANSPORTNÍ TRASY MR POLOŽENA OCHRANNÁ GEOTEXTIE + PŘEKUŽKA 24mm FOLIOVANÁ
- MR4** DEMONTÁŽ A ZPĚTNÁ MONTÁŽ SDK STĚNY MEZI m.č. A.S.23 A A.S.18:
- DEMONTÁŽ OPLÁŠTĚNÍ SDK PŘÍČKY – VNITŘNÍ NOSNÉ PROFILY PROVEDENY TAK, ABY SE POUZE ZDEMANTOVAL SDK BEZ NOSNÝCH PROFILŮ, KTERÉ JSOU V POZICÍCH NA OKNO A DVEŘE.
- MR5** OCHRANA EXPONOVANÝCH ROHŮ A MÍST NA TRASE STĚHOVÁNÍ MR/ ZPĚTNÉ UVEDENÍ DO PŮVODNÍHO STAVU
- SVĚŠENÍ DVĚRNÍCH KŘIDEL, KTERÁ SE OTEVÍRAJÍ DO TRASY
 - SVĚŠENÍ HASÍČÍCH PŘÍSTROJŮ NA TRASE
 - OCHRANA OTOPNÝCH TĚLES
- MR6** OPRAVA POŠKOZENÝCH MÍST NA TRASE STĚHOVÁNÍ MR
- MR7** PŘIPOJENÍ TECHNOLOGIE MR – VÝVODY PŘIPRAVENY
- MR8** ODTAH HELIA MEZI 1.NP A STŘECHOU:
- ODSTRANĚNÍ KRYCÍCH VRSTEV Z PŘIPRAVENÉHO PROSTUPU
 - PO INSTALACI ODVODNÍ HELIOVÝCH PAR BUNE NA STĚBNÍ ČÁSTI NÁLEŽITĚ OŠETŘENO

LEGENDA HMOT

- BOURANÉ/ DEMONTOVANÉ KONSTRUKCE
- NOVÉ KONSTRUKCE
- OCHRANNÉ VRSTVY PODLAHY
- ŽELEZOBETON C30/37
- PODKLADNÍ BETON C12/15
- HLUTNÝ POLŠTĚR
- ROSTLÁ ZEMLINA
- ŽASYP
- TVÁRNICE Z AUTOKLÁVOVANÉHO PÓROBETONU P4–500, TL.150, 200 A 300mm NA TENKOVÝSTVOU SYSTEMOVOU ZDICI MALTU
- TEPELNÉIZOLAČNÍ DESKY XPS
- ETICS – TEPELNÉIZOLAČNÍ DESKY Z MINERÁLNÍ VLN Y TL.180 mm SOUČINĚTEL TEPELNÉ VODIVOSTI max. 0,039 W.m–1.K–1.

Souřadnicový systém : JTSK
Výškový systém : Bpv
±0,000=289,70 m.n.m.

S08 PODLAHA NA TERÉNU m.č. A.S.18 MRI:

- BEZPRAŠNÝ OCHRANNÝ ODĚRUVZDORNÝ NÁTĚR BETONU
- ŽELEZOBETONOVÁ PODLAHOVÁ DESKA TL. 85mm, BETON C25/30, 2 VRSTVY VÁZANÉ VÝZTUŽE ø8mm B500B, ROZTEČ 100mm DO KŘÍŽE BEZ PŘESAHOJ, DOLNÍ KRYTÍ VÝZTUŽE 15mm, POUŽIT PLOCHÉ PODKLADY, RIZIKO ROZBITÍ POVRCHU
- SEPARAČNÍ VRSTVA 2x PE FÓLIE 0,2mm
- TEPELNÉ IZOLAČNÍ DESKY Z PĚNOSKLA SE SPÁRAMI ZALITÝMI ASFALTEM A S POVRCHEM ZATŘENÝM ASFALTEM, TL. 50mm, PEVNOST V TLAKU 0,9MPa, λ 0,45W/mK, CELOPLOŠNĚ LEPENÉ HORKÝM ASFALTEM
- PENETRAČNÍ NÁTĚR
- ŽELEZOBETONOVÁ DESKA –ŽELEZOBETON C30/37 XC2(CZ,F.1)–OI 0,4–Dmax 22–S3, TL.350mm, NUTNÝ ROVNÝ POVRCH
- OCHRANNA HYDROIZOLACE – BETONOVÁ MAZANINA C12/15 MIN. 60mm
- OCHRANNA NETKANÁ GEOTEXTILIE Z POLYPROPYLENOVÝCH VLÁKEN 500g/m2, ZPEVNĚNÁ VPICHOVÁNÍM
- DVOJITÝ HYDROIZOLAČNÍ SYSTÉM S MOŽNOSTÍ KONTROLY A AKTIVACE; TVOŘÍ JEJ Dvě FÓLIE NA BAZI MĚKČENÉHO PVC SVAŘENÉ DO SEKTORŮ, V NICH JE VLOŽENA DRENÁŽNÍ VLOŽKA Z PROSTOROVÉ SMYČKOVÉ ROHOŽE Z POLYETHYLENOVÝCH VLÁKEN A NAPOJENY KONTROLNÍ POPŘ. SANAČNÍ TRUBICE. VIZ SAMOSTATNÁ VÝROBNÍ DOKUMENTACE
- OCHRANNA NETKANÁ GEOTEXTILIE Z POLYPROPYLENOVÝCH VLÁKEN 500g/m2, ZPEVNĚNÁ VPICHOVÁNÍM
- PODKLADNÍ BETON C12/15 TL.150mm
- ZHUŤNĚNÝ ŠTERKOVÝ PODSYP min.300mm Edef2 25MPa
- STAVAJÍCÍ ZEMLINA

S07 PODLAHA NA TERÉNU MÍSTNOST A.S.03,04; A.S.19–26:

- VYSOCE ODOLNÝ EPOXIDOVÝ ŠTERKOVÝ SYSTÉM 5mm
- PENETRAČE
- SAMONIVELAČNÍ ŠTĚRKA 15mm
- PENETRAČE
- ŽELEZOBETONOVÁ PODLAHOVÁ DESKA TL. 85mm, BETON C25/30, KARI SÍŤ ø8/100/100 B500B, PŘESAHOJ SÍŤI 350mm, DOLNÍ KRYTÍ VÝZTUŽE 15mm, POUŽIT PLOCHÉ PODKLADY – RIZIKO VTLAČENÍ DO IZOLACE
- SEPARAČNÍ PE FÓLIE
- TEPELNÁ IZOLACE XPS 700 TL. 60mm, CELOPLOŠNĚ LEPENÁ
- ŽELEZOBETONOVÁ DESKA –ŽELEZOBETON C30/37 XC2(CZ,F.1)–OI 0,4–Dmax 22–S3, TL.350mm
- OCHRANNA HYDROIZOLACE – BETONOVÁ MAZANINA C12/15 MIN. 60mm
- OCHRANNA NETKANÁ GEOTEXTILIE Z POLYPROPYLENOVÝCH VLÁKEN 500g/m2, ZPEVNĚNÁ VPICHOVÁNÍM
- DVOJITÝ HYDROIZOLAČNÍ SYSTÉM S MOŽNOSTÍ KONTROLY A AKTIVACE; TVOŘÍ JEJ Dvě FÓLIE NA BAZI MĚKČENÉHO PVC SVAŘENÉ DO SEKTORŮ, V NICH JE VLOŽENA DRENÁŽNÍ VLOŽKA Z PROSTOROVÉ SMYČKOVÉ ROHOŽE Z POLYETHYLENOVÝCH VLÁKEN A NAPOJENY KONTROLNÍ POPŘ. SANAČNÍ TRUBICE. VIZ SAMOSTATNÁ VÝROBNÍ DOKUMENTACE
- OCHRANNA NETKANÁ GEOTEXTILIE Z POLYPROPYLENOVÝCH VLÁKEN 500g/m2, ZPEVNĚNÁ VPICHOVÁNÍM
- PODKLADNÍ BETON C12/15 TL.150mm
- ZHUŤNĚNÝ ŠTERKOVÝ PODSYP min.300mm Edef2 25MPa
- STAVAJÍCÍ ZEMLINA

S25 ZPEVNĚNÁ PLOCHA NAD MONTÁŽNÍM OTVOREM PRO MRI:

- BETONOVÁ DLAŽBA 80mm
- PÍSKOVÝ PODSYP 40mm
- SEPARAČNÍ NETKANÁ GEOTEXTILIE Z POLYPROPYLENOVÝCH VLÁKEN 500g/m2
- HYDROIZOLAČNÍ PÁS NATAVITELNÝ, Z SBS MODIFIKOVANÉHO ASFALTU VYZTUŽENÝ VLOŽKOU Z POLYESTEROVÉ ROHOŽE PODELNĚ VYZTUŽENÉ SKLENĚNÝMI VLÁKNY, URČENÝ JAKO VRCHNÍ VRSTVA HYDROIZOLAČNÍHO POVLAKU
- HYDROIZOLAČNÍ PÁS Z SBS MODIFIKOVANÉHO ASFALTU SAMOLEPÍČI, VYZTUŽENÝ SKLENĚNOU TKANINOU,
- TEPELNÉ IZOLAČNÍ DESKY XPS 700 TL 100mm
- SPÁDOVÉ DESKY XPS 700, TL. MIN.60mm, LEPENÉ
- HYDROIZOLAČNÍ PÁS NATAVITELNÝ, Z SBS MODIFIKOVANÉHO ASFALTU VYZTUŽENÝ HLINIKOVOU FOLIÍ KAŠIROVANOU SKLENĚNÝMI VLÁKNY, PÁS SPLŇUJE PODMINKY SVAP DLE ČSN 73 0605-1
- ASFALTOVÁ PENETRAČNÍ EMULZE
- STROPNÍ ŽELEZOBETONOVÁ KONSTRUKCE –PREFA DEMONTAVATELNÉ PANELY – VIZ KONSTRUKČNÍ ČÁST

OBJEDNATEL :		KRAJOVÉHRADECKÝ KRAJ	
VEDOUcí PROJEKTANT		ING. ONDŘEJ FABIÁN	
ZODP. PROJEKTANT		ING. ONDŘEJ FABIÁN	
VYPRACOVAL		ING. MONIKA SVOBODOVÁ	
KONTROLOVAL		ING. ONDŘEJ FABIÁN	
KRAJ : KRAJOVÉHRADECKÝ		STAV : ÚRAD - JIČÍN	
NAZEV AKCE :		NOVOSTAVBA PAVILONU "A"	
NAZEV OBJEKTU :		MR	
NAZEV PŘÍLOHY :		ŘEZ C-C	
STUPĚN :		DPS	
DATUM :		02/2024	
FORMÁT/POČET STR :		A4/13	
MĚŘÍTKO :		1:50	
Č. ZAK. :		15033	
SOUBOR :		DWG	
ARCHIVNÍ ČÍSLO :			
ČÍSLO SOUPRAVY :			
Č. PŘÍLOHY :			
15033-DPS-D.1.1-MR-04			